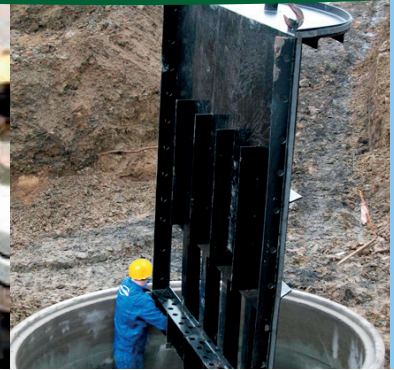
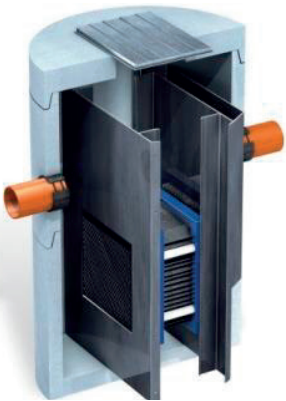


Drifts- og vedligeholdelsesinstruktion

Lameludskillere - sandfang



Konstruktion

Lameludskilleranlægget består normalt af sandfang og lameludskiller, der er opbygget i præfabrikerede beton-beholdere. Lameludskilleren består af en bund med monterede skillevægge hvorimellem lamelsektionerne er placeret.

Før idriftsættelse

- Udskiller og sandfang rengøres inden idriftsættelse
- Når udskilleren og sandfanget er færdigmonteret fyldes anlægget med rent vand til over kanten af lamellerne.
- Eventuel alarm monteres jf. den medfølgende vejledning
- Dæksler monteres
- Der udarbejdes en driftsjournal til registrering/dokumentation af den efterfølgende vedligeholdelse.

Tilsyn

- Der bør foretages tilsyn 1 gang om måneden og altid efter uvejr/regnskyt. Tilsynet kan foretages uden nedstigning.
- Det sikres, at der i kammeret før skillevæggene ikke er store mængder sedimentation, grene eller affald. Såfremt slamlagets tykkelse er mere end 30 cm bør der foretages tømning.
- Ligeledes bør eventuelle aflejringer på lamellerne fjernes efter behov.
- Olielaget kontrolleres og tømning foretages ved olielagtykkelse større end 10 cm.
- Slamlaget under lamelsektionerne kontrolleres og tømning foretages ved slamtykkelse større en 30 cm.
- Sandfanget skal tømmes, når det er halvt fyldt

Tømning

Tømning skal foretages efter behov - som minimum hver 2. måned og alt efter udfaldet af tilsyn.

Tømning foretages med slamsuger:

- Olien suges fra overfladen mellem skillevæggene
- Lamelsektionerne hejses op - alternativt føres sugeslangen forbi sektionerne og ned til bunden, hvor slamlaget suges op.
- Aflejringer på lamelsektionerne spules af.
- Bortskaffelse af slam og olie skal ske i overensstemmelse med miljøloven og eventuel nedstigning i udskilleren skal ske i overensstemmelse med arbejds-miljøreglerne.

Årlig rensning

- Min. én gang om året skal udskiller og sandfang tømmes, renses og gennemgås.
- Tømning af olie og slam foretages med slamsuger og udskilleren rengøres og spules.
- Alle lamelsektioner rengøres og kontrolleres for eventuelle skader. Sektionerne optages for grundig rengøring efter behov. Beskadigede elementer udskiftes.
- Samlinger mellem brønddele og mellem skillevægge og brønd kontrolleres og eventuelle utætheder udbedres, inden lamelsektioner nedsænkes og rent vand påfyldes udskilleren.

Hvert 5. år

- Minimum hvert 5. år tages alle lamelsektioner op og brønden kontrolleres og rengøres grundigt.

Anbefalinger for service på større lameludskillere

Ø2500 og Ø3000 mm

1

Nødvendigt værktøj

- Slamsuger til tømning
- Skruenøgler og skruetrækkere
- Højtryksrenser
- Børste
- Hånd hammer
- Teleskopstang
- Stige
- 3-ben til hejs
- Sikkerheds-løftesele
- Sikkerheds-løfteline
- Gasdetektor
- Evt. hejs/kran for løft af lamelsektioner
- Skovl, tang osv.
- Dækselnøgle
- Udstyr for afpropning af tilløbsledning

2

Ifølge vores arbejds- og sikkerhedsforskrifter skal 4 personer være til stede under vedligeholdelsen

- 1 person nede i tanken
- 1 person, der holder vagt
- 2 personer til at håndtere lamelsektionerne

3

Rækkefølge af serviceaktiviteter

- Rengør tanken med faste og flydende dele oppe fra terræn.
- Vask (skyl) kammeret og lamellerne med rent vand.
- Træk lamellerne op til terræn ved hjælp af tovværk.
- Sæt lamelsektionerne på fast belægning.
- Ved rengøring af lamelsektionen skal det sikres, at rengøringsvandet håndteres korrekt.
- Undersøg at lamellerne ikke er beskadiget.
- Tilløbet til udskilleren sikres - evt. ved at tilproppe udløb fra sandfanget eller anden brønd før udskilleren.
- Tøm tanken for flydende og faste stoffer.
- Kontrollér gaskoncentrationen med en gasdetektor, inden du går ned i tanken.
- Brug en stige for at gå ned i udskilleren (personen, skal sikres med sikkerhedsline efter gældende sikkerhedsregler).
- Fra terræn sikres konstant overvågning af personen i tanken. Hold øjenkontakt og sørg for kommunikation med personen nede i tanken. Jf. "Bekendtgørelse om kloakarbejde m.v."
- Efter nedstigning i tanken skal man om nødvendigt manuelt fjerne urenhederne fra skillevæggenes overflade og sikre fri passage gennem disse. Styreskiner mv. kontrolleres og rengøres. Hvis det er nødvendigt, udbedres skader.
- Gen-montage af lamelsektioner: En person nede i tanken skal sikre, at de to yderste lamelsektioner ved nedsænkning (enten mekanisk eller med tovværk) skubbes til siderne og på plads. Ved nedsænkning af sektioner skal personen stå til én af siderne under afdækningspladen, så der ikke er fare for personskade ved evt. tab af lamelsektion.
- Mens lamelsektionen sænkes med tovværk (eller ved brug af en lille kran), kan personen nede i tanken bruge f.eks. en teleskopstang for at guide lamelsektionen på plads. Når lamelsektionen er i håndhøjde, skal det guides manuelt på plads.
- Fortsæt på samme måde med hver lamelsektion - det anbefales, at lamelsektioner, der kan monteres fra jordoverfladen, installeres uden folk i tanken.
- Fjern eventuelle hjælpeværktøjer.
- Fjern afpropning på tilløbet til tanken.
- Installer det midterste sæt fra terræn.
- Fyld tanken med rent vand til et niveau, der er i overensstemmelse med manualen.